



GILIMEX
INDUSTRIAL PARK



+84-988-816-868



www.gilimexip.com



marketing@gilimexip.com

W
E
S
T
E
R
N

04/2026
KHU
CÔNG
NGHIỆP
GILIMEX

KHU CÔNG NGHIỆP GILIMEX HUẾ

- Vị trí: phường Phú Bài, thành phố Huế
- Tổng diện tích: 460,85 ha
- Trạng thái: Sẵn sàng bàn giao

TÌM HIỂU THÊM

KHU CÔNG NGHIỆP NGHĨA HƯNG

- Vị trí: xã Tiên Lược, tỉnh Bắc Ninh
- Tổng diện tích: 148,68 ha
- Thời gian ra mắt: Q1/2026

TÌM HIỂU THÊM

KHU CÔNG NGHIỆP THUẬN THÀNH III - C

- Vị trí: phường Trí Quả & phường Thuận Thành, tỉnh Bắc Ninh.
- Tổng diện tích: 196 ha
- Thời gian ra mắt: Q2/2026

TÌM HIỂU THÊM

KHU CÔNG NGHIỆP GILIMEX VĨNH LONG

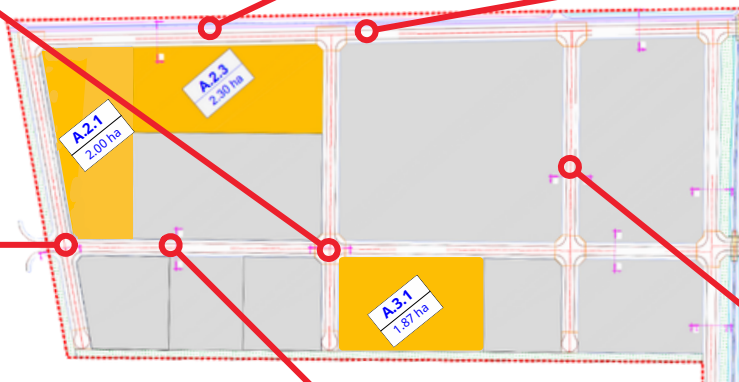
- Vị trí: xã Tân Quới, tỉnh Vĩnh Long
- Tổng diện tích: 400 ha
- Dự kiến ra mắt: Q4/2026

TÌM HIỂU THÊM

TIẾN ĐỘ KHU CÔNG NGHIỆP GILIMEX HUẾ

KHU A

- Đã hoàn thành cơ sở hạ tầng;
- Thời gian bàn giao đất: có thể bàn giao ngay;
- Tổng diện tích Khu A: 49,17 ha;
- Diện tích có thể bàn giao hiện tại: 6,17 ha.

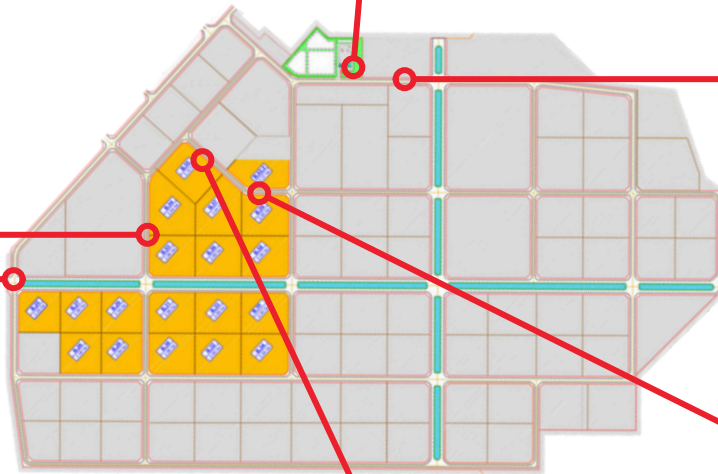


 **DIỆN TÍCH CÓ THỂ BÀN GIAO HIỆN TẠI**
(TỔNG CỘNG: 6,17 HA)

TIẾN ĐỘ KHU CÔNG NGHIỆP GILIMEX HUẾ

KHU B

- Tổng diện tích Khu B: **411,68 ha**;
- Hoàn thành thi công nhà máy xử lý nước thải;
- Đang thi công hoàn thiện cơ sở hạ tầng giai đoạn 1. Trong đó:
 - Một số tuyến đường đã hoàn thành lắp đặt cống thoát nước mưa.
 - Một số tuyến đường đã hoàn thành lắp đặt thi công cấp phối đá dăm loại 1, hoàn thành bó vỉa.
 - Hoàn thành thi công tuyến mương dẫn trên trục đường chính.
 - Một số tuyến đường đã hoàn thành thi công nền đường đắp đất.
- Dự kiến hoàn thành cơ sở hạ tầng giai đoạn 1: Quý II/2026.

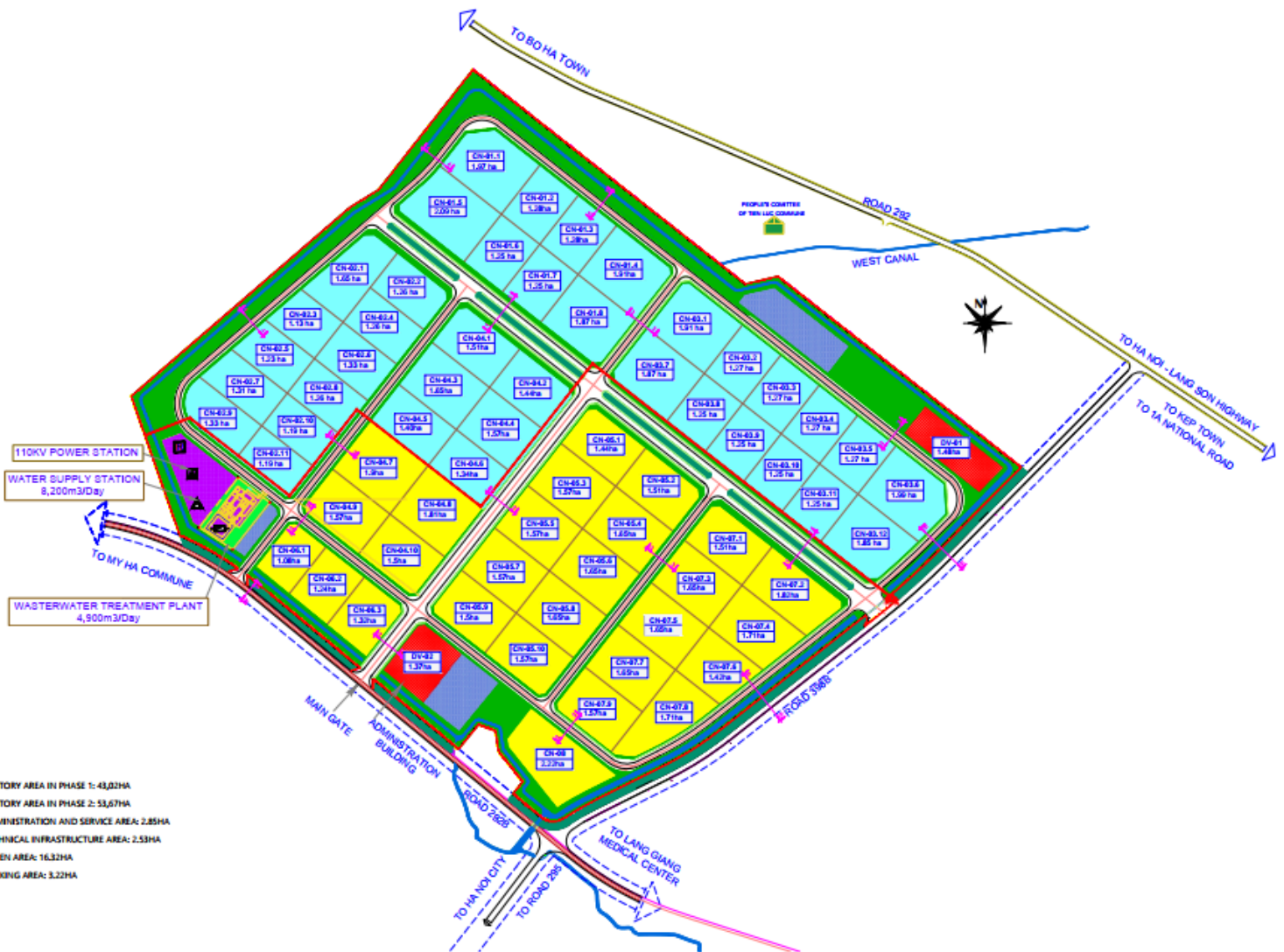


DIỆN TÍCH CÓ THỂ BÀN GIAO HIỆN TẠI
(TỔNG CỘNG: 54,23 HA)

TIẾN ĐỘ KHU CÔNG NGHIỆP NGHĨA HƯNG

NGHĨA HƯNG

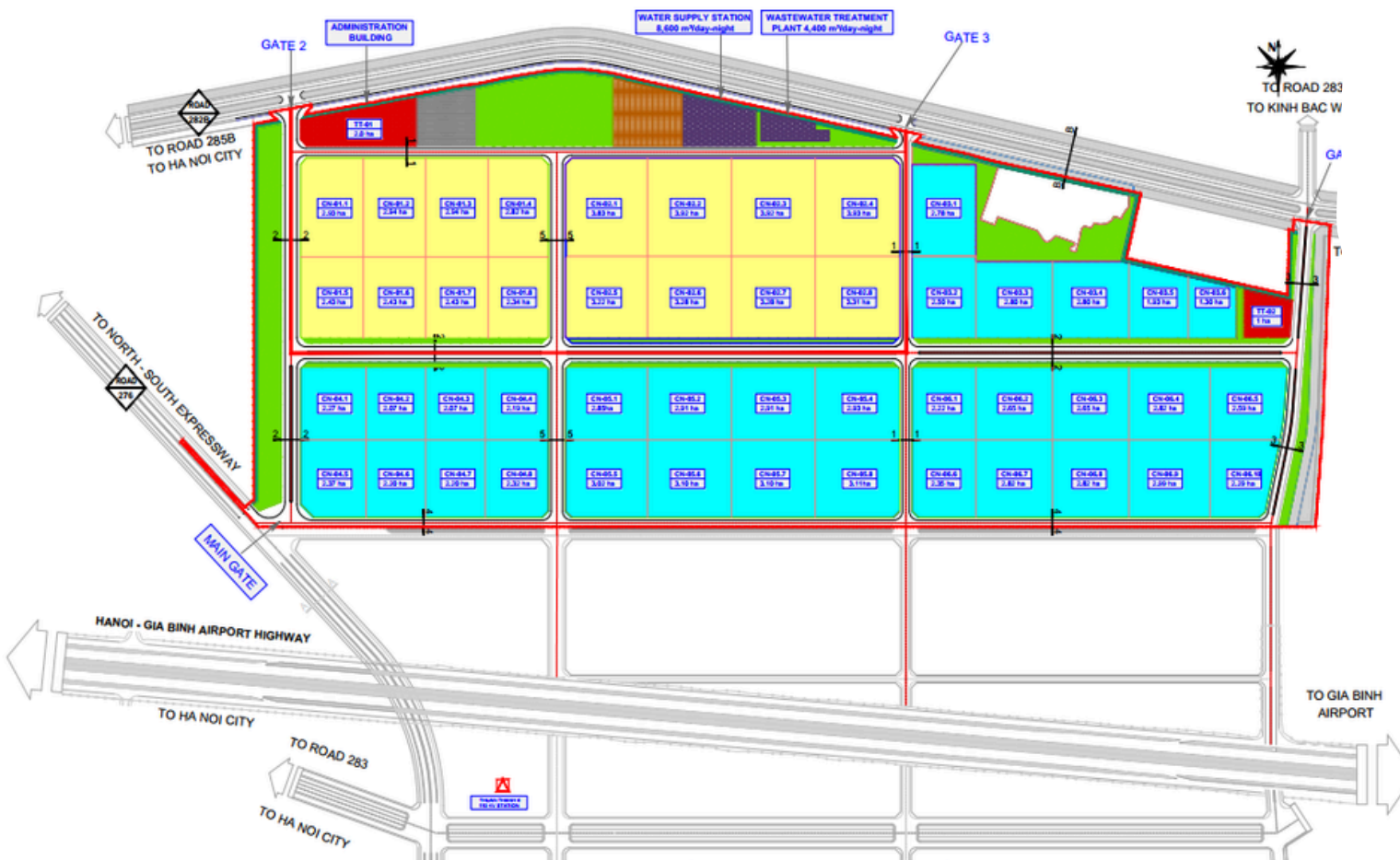
- Tổng diện tích Khu Công Nghiệp Nghĩa Hưng: 148,68 ha;
- Đã hoàn thiện bồi thường chi trả và giải phóng mặt bằng cho Giai đoạn 1 (70 ha);
- Khởi công xây dựng: dự kiến Tháng 5/2026;
- Dự kiến thời gian bàn giao: Quý IV/2026.



TIẾN ĐỘ KHU CÔNG NGHIỆP THUẬN THÀNH III - C

THUẬN THÀNH III (PHÂN KHU C)

- Tổng diện tích Khu Công Nghiệp Thuận Thành III (Phân khu C): **196 ha**;
- Đã thực hiện bồi thường chi trả cho khoảng 70 ha;
- Khởi công xây dựng: dự kiến Quý II/2026;
- Thời điểm bàn giao: dự kiến Quý I/2027.



NOTE:

- FACTORY AREA IN PHASE 1: 49,95ha
- FACTORY AREA IN PHASE 2: 81,96ha
- ADMINISTRATION AND SERVICE AREA: 3ha
- PARKING AREA: 1,5ha
- GREEN AREA
- FIREFIGHTING AREA: 2ha
- TECHNICAL INFRASTRUCTURE AREA: 2,18ha

TIN TỨC NỘI BỘ



KCN GILIMEX ĐỒNG HÀNH CÙNG TEEMA: KẾT NỐI CƠ HỘI ĐẦU TƯ TẠI VIỆT NAM



Ngày 22/4, TEEMA (Hiệp hội Doanh nghiệp Điện cơ, Điện tử Đài Loan) đã tổ chức hội thảo “Triển vọng Việt Nam 2026: Cơ hội cho ngành Điện cơ, Điện tử và kết nối đầu tư”. KCN Gilimex vinh dự đồng hành cùng sự kiện với vai trò nhà tài trợ, góp phần kết nối cộng đồng doanh nghiệp và thúc đẩy cơ hội hợp tác.

TIÊU ĐIỂM SỰ KIỆN



Đại diện KCN Gilimex, chia sẻ: *“Gilimex định vị là đối tác chiến lược dài hạn, cung cấp giải pháp toàn diện từ giai đoạn thiết lập đến vận hành ổn định, đồng thời tiếp tục phát triển các khu công nghiệp tại miền Bắc, miền Trung và miền Nam với hạ tầng đồng bộ, đáp ứng nhu cầu đa dạng của nhà đầu tư.”*



Đại diện KCN Gilimex chia sẻ tại hội thảo

KHU CÔNG NGHIỆP GILIMEX TRAO HỌC BỔNG CHO SINH VIÊN TRƯỜNG Y - ĐẠI HỌC Y DƯỢC TP. HỒ CHÍ MINH

Gilimex hân hạnh đồng hành và tài trợ lễ trao học bổng dành cho sinh viên tiêu biểu của Trường Y – Đại học Y Dược TP. Hồ Chí Minh.

Chương trình tài trợ được thực hiện nhằm ghi nhận và khích lệ các sinh viên có thành tích nổi, đồng thời hỗ trợ những sinh viên có hoàn cảnh khó khăn nỗ lực vươn lên trong học tập và rèn luyện với 50 suất học bổng, trị giá 500.000.000 VND

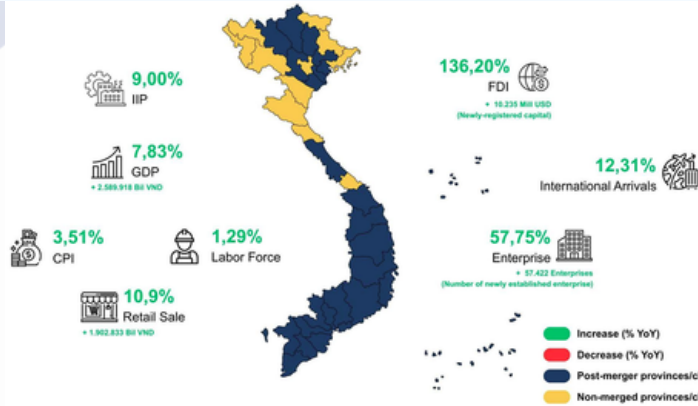


Tổng Giám Đốc KCN Gilimex phát biểu tại buổi lễ

Gilimex khẳng định sẽ tiếp tục duy trì và mở rộng các hoạt động hỗ trợ giáo dục, góp phần xây dựng nguồn nhân lực chất lượng cao – một trong những nền tảng quan trọng trong sự phát triển của xã hội. Đây cũng là một trong những định hướng mà doanh nghiệp chú trọng trong quá trình phát triển bền vững.

TIN TỨC CHUYÊN NGÀNH

TỔNG QUAN NỀN KINH TẾ VIỆT NAM QUÝ 1/2026



Theo thống kê của NSO Việt Nam & TMS Consultancy, Bộ phận Nghiên cứu Thị trường

GDP +7,83% | **FDI +136.20%** | **Doanh Nghiệp mới +57,75%**
IIP +9,00% | **CPI +3,51%** | **Lao động +1,29%**

CHƯƠNG MỚI CHO HỢP TÁC ĐẦU TƯ VIỆT-TRUNG

Trung Quốc là đối tác thương mại lớn nhất của Việt Nam(2025), đứng thứ 2 về tổng số vốn đăng ký với **5,96 tỷ USD** (sau Singapore), tăng **33,4%** so với năm trước, với sự xuất hiện nhiều hơn các dự án công nghệ cao về điện tử, xe hơi năng lượng mới.

THÚC ĐẨY QUAN HỆ HỢP TÁC KINH TẾ GIỮA CÁC DOANH NGHIỆP VIỆT NAM - TRUNG QUỐC

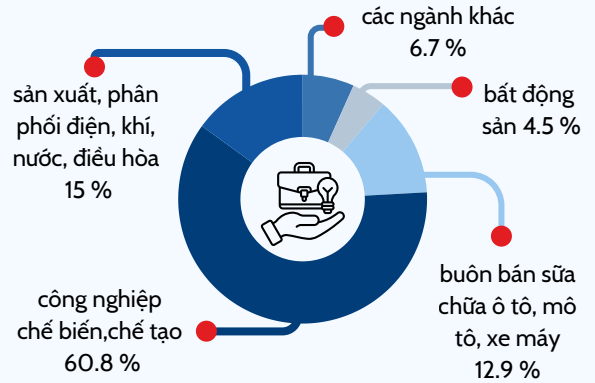


Bộ Tài chính và Đại sứ quán Việt Nam tại Trung Quốc phối hợp tổ chức Lễ trao Bản ghi nhớ hợp tác giữa các doanh nghiệp Việt Nam và Trung Quốc.

LĨNH VỰC KINH DOANH TẠI VIỆT NAM ĐƯỢC DOANH NGHIỆP MỸ QUAN TÂM

Cộng đồng doanh nghiệp Mỹ kiến nghị nhiều nội dung liên quan đến năng lượng, công nghiệp công nghệ cao, logistics, thương mại, tài chính, y tế, nông nghiệp, hàng tiêu dùng trong buổi làm việc với lãnh đạo Bộ Công thương.

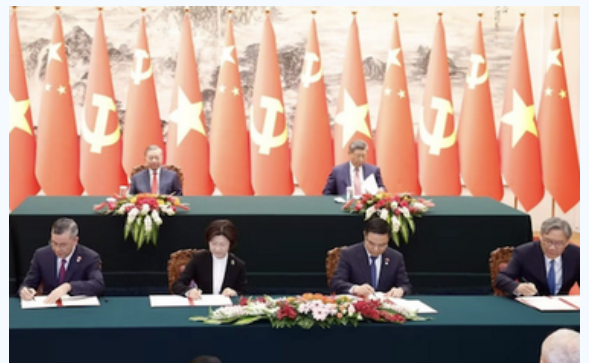
CƠ CẤU ĐẦU TƯ NƯỚC NGOÀI 3 THÁNG ĐẦU 2026 THEO NGÀNH



VỐN ĐẦU TƯ NƯỚC NGOÀI 3 THÁNG ĐẦU 2026 THEO ĐỐI TÁC

- #1** Singapore >6,3 tỷ USD **↑ 119.3%**
- #2** Hàn Quốc >4,3 tỷ USD **↑ 128.8%**
- #3** Indonesia >1,7 tỷ USD **↑ 369,9%**

VIỆT-TRUNG KÍ KẾT BẢN GHI NHỚ HỢP TÁC PHÁT TRIỂN CHUỖI SẢN XUẤT THƯƠNG MẠI



THỦ TƯỚNG LÊ MINH HƯNG LÀM VIỆC VỚI 52 DOANH NGHIỆP HÀNG ĐẦU HOA KỲ



TIN TỨC HUẾ

BỨC TRANH KINH TẾ THÀNH PHỐ HUẾ QUÝ 1/2026 GHI NHẬN NHIỀU TÍN HIỆU TÍCH CỰC

Tăng trưởng GRDP

ĐẠT **9,01% ↑**

Xếp 14/34 tỉnh thành
Năm trong nhóm tăng trưởng KHẢ

Tổng thu ngân sách

4.015 tỷ VND

Đạt 25,1% dự đoán
Tăng 14% so với cùng kì

Tình hình doanh nghiệp

347 Doanh nghiệp mới

TĂNG 52,19% so với cùng kì

Lĩnh vực đầu tư đẩy mạnh

27 Hồ sơ dự án

(Đã thẩm định, trình phê duyệt)

HÀNG LOẠT DỰ ÁN LỚN TẠI HUẾ ĐƯỢC ĐỊNH HƯỚNG TĂNG TỐC



Lãnh đạo TP Huế kiểm tra, yêu cầu đẩy nhanh tiến độ loạt dự án giao thông, công nghiệp, du lịch trọng điểm

HUẾ: BỔ SUNG KHU CÔNG NGHỆ, KHU THƯƠNG MẠI TỰ DO VÀO ĐIỀU CHỈNH QUY HOẠCH

Quy hoạch điều chỉnh TP. Huế thời kỳ 2021 - 2030, tầm nhìn đến năm 2050 sẽ bổ sung định hướng hình thành khu công nghệ cao, khu công nghệ số, khu thương mại tự do và hoàn thiện hệ thống khu kinh tế, khu công nghiệp.

HUẾ HỢP TÁC VỚI TẬP ĐOÀN THÁI BÌNH DƯƠNG TRÊN NHIỀU LĨNH VỰC



UBND thành phố Huế và Tập đoàn Xây dựng Thái Bình Dương (Trung Quốc) vừa hoàn tất ký kết hợp tác về thu hút đầu tư, phát triển đô thị và xây dựng hạ tầng đô thị.

TĂNG CƯỜNG HIỆU QUẢ HOẠT ĐỘNG DOANH NGHIỆP NHÀ NƯỚC, GÓP PHẦN THỰC HIỆN MỤC TIÊU TĂNG TRƯỞNG CỦA THÀNH PHỐ



Chiều 14/4, UBND thành phố tổ chức cuộc họp với các doanh nghiệp nhà nước trên địa bàn nhằm đánh giá tình hình sản xuất, kinh doanh năm 2026

Theo báo cáo, hiện có **05 công ty TNHH MTV 100% vốn nhà nước** và **03 công ty cổ phần có vốn nhà nước**; **8/8 doanh nghiệp** đều bảo toàn vốn nhà nước.



LÃNH ĐẠO THÀNH PHỐ TIẾP XÃ GIAO TẬP ĐOÀN DAEWON, HÀN QUỐC



HUẾ THỰC Đẩy HỢP TÁC QUỐC TẾ VỚI THÀNH PHỐ KREMS (ÁO)

TIN TỨC BẮC NINH

BẮC NINH: TỔNG KIM NGẠCH 3 THÁNG ĐẠT 45,9 TỶ USD XUẤT KHẨU DẪN ĐẦU CẢ NƯỚC

Tổng giá trị xuất nhập khẩu tháng 3 của Bắc Ninh:

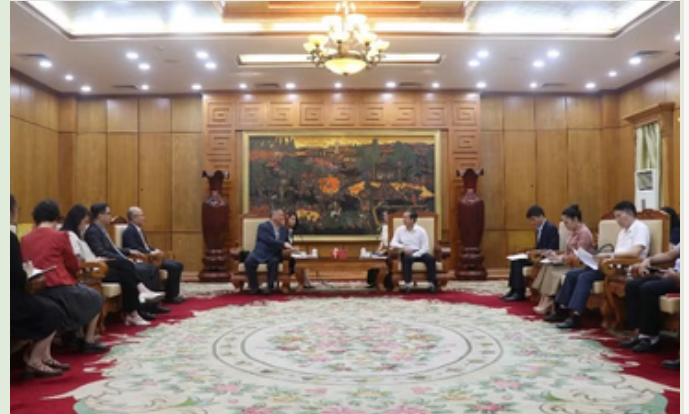
15,59 tỷ USD **↑ 20,6%** so với tháng trước

Tổng giá trị xuất nhập khẩu Quý 1/2026 của Bắc Ninh:

45,9 tỷ USD

Tổng kim ngạch xuất, nhập khẩu quý I toàn tỉnh ước đạt **45,9 tỷ USD**. Trong đó, xuất khẩu đạt **23,16 tỷ USD**, tăng **25,15%** so với cùng kỳ năm trước, dẫn đầu cả nước. Khu vực có vốn đầu tư trực tiếp nước ngoài tăng **15,28%**. Đà tăng trưởng xuất khẩu của tỉnh duy trì **vị trí dẫn đầu** liên tục trong 9 tháng qua. (từ tháng 7/2025 đến hết tháng 3/2026)

BẮC NINH THỨC ĐẨY TRIỂN KHAI DỰ ÁN KHU ĐÔ THỊ THUẬN THÀNH II



Ngày 07/04, Đại diện tỉnh Bắc Ninh tiếp và làm việc với Đoàn công tác của Công ty trách nhiệm hữu hạn Phát triển Nhà đất Shun-Far (Đài Loan, Trung Quốc) về việc thúc đẩy triển khai Dự án Khu đô thị Thuận Thành II.



HỢP TÁC BẮC NINH - TRUNG QUỐC: TỪ MỞ RỘNG QUAN HỆ ĐẾN ĐI VÀO CHIỀU SÂU, THỰC CHẤT

Bắc Ninh đang nâng tầm hợp tác với các địa phương Trung Quốc theo hướng thực chất, đa dạng và hiệu quả hơn trong bối cảnh hội nhập sâu rộng. Không chỉ dừng ở giao lưu, ký kết biên bản ghi nhớ, mối quan hệ này đang chuyển mạnh sang đầu tư, hạ tầng, công nghệ cao và đào tạo nhân lực, tạo nền tảng cho tăng trưởng dài hạn.

ĐẠI CÔNG TRƯỜNG XÂY DỰNG SÂN BAY GIA BÌNH SAU HƠN 7 THÁNG THI CÔNG

Sau hơn 7 tháng triển khai xây dựng, Cảng hàng không quốc tế Gia Bình đang tăng tốc thi công các hạng mục nền móng, từng bước hình thành diện mạo ban đầu trên thực địa, hướng tới vận hành giai đoạn 1 vào cuối năm 2026, phục vụ APEC 2027.



BẮC NINH: KHỞI CÔNG TUYẾN NỐI VỚI ĐƯỜNG VÀNH ĐAI 5 VÙNG THỦ ĐÔ HÀ NỘI TRONG THÁNG 7

Quy mô đầu tư dài **1km**. Điểm đầu kết nối với tỉnh Bắc Ninh, điểm cuối kết nối với đường vành đai 5 vùng Thủ đô Hà Nội, thuộc tỉnh Thái Nguyên.



KHỞI CÔNG TUYẾN ĐƯỜNG 120M KẾT NỐI SÂN BAY GIA BÌNH VỚI THỦ ĐÔ HÀ NỘI

Với tổng mức đầu tư **~33.000 tỷ đồng**. Dự án dài **13,55 km** vừa chính thức thi công. Đóng vai trò là trục giao thông **ngắn nhất** kết nối sân bay Gia Bình với trung tâm Hà Nội.



TIN TỨC VĨNH LONG

➤ CÁC KHU CÔNG NGHIỆP CỦA TỈNH CÓ TỶ LỆ LẮP ĐẶT TỪ 89% TRỞ LÊN

Theo BQLKKT, hiện toàn tỉnh có 5 khu công nghiệp (KCN) đã đi vào hoạt động, gồm: Long Đức, Giao Long, An Hiệp, Hòa Phú (giai đoạn 1, 2) và Bình Minh.

📊 3 KHU CÔNG NGHIỆP CÓ TỶ LỆ LẮP ĐẶT 100%

- Khu công nghiệp Long Đức, hiện có 33 dự án đầu tư thứ cấp
- Khu công nghiệp Giao Long hiện có 40 dự án đầu tư thứ cấp
- Khu công nghiệp An Hiệp hiện có 16 dự án đầu tư thứ cấp

Đối với dự án đầu tư xây dựng và kinh doanh kết cấu hạ tầng KCN Gilimex Vĩnh Long (xã Tân Quới) với quy mô dự án (giai đoạn 1) thực hiện 255 ha (trong đó diện tích đất công nghiệp hơn 184 ha), tổng vốn đầu tư hơn 2.571 tỷ đồng. Dự án Khu tái định cư KCN Gilimex Vĩnh Long hiện đạt trên 60% khối lượng theo hợp đồng, dự kiến trong tháng 6/2026 sẽ hoàn thành bàn giao.



VĨNH LONG: CÁC DOANH NGHIỆP CHỦ ĐỘNG SẢN XUẤT XANH ➤



LÀM CHỦ CÔNG NGHỆ CHẾ BIẾN- GIA TĂNG GIÁ TRỊ THƯƠNG MẠI ➤

VĨNH LONG QUY HOẠCH, KÊU GỌI ĐẦU TƯ 11 KHU CÔNG NGHIỆP MỚI HƠN 5.050HA ➤

Hiện Vĩnh Long có 1 khu kinh tế với diện tích 39.020ha; 5 khu công nghiệp đã đi vào hoạt động với tổng diện tích hơn 720ha; 6 khu công nghiệp đã thành lập nhưng chưa đi vào hoạt động với tổng diện tích hơn 1.472 ha. Đồng thời, tỉnh đang tổ chức lập quy hoạch, kêu gọi đầu tư 11 khu công nghiệp mới với tổng diện tích hơn 5.050 ha.

210 dự án

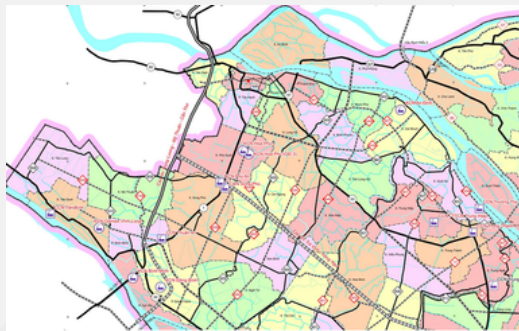
Đầu tư thứ cấp trong khu kinh tế và các khu công nghiệp

>106.000

Lao động đang làm việc

>87.200 tỷ đồng

Giá trị sản xuất công nghiệp tại các khu (2025) (chiếm 72,04% toàn tỉnh)



LÃNH ĐẠO TỈNH VĨNH LONG TIẾP VÀ LÀM VIỆC VỚI CÔNG TY CP ĐẦU TƯ HẠ TẦNG DONACOOP ➤



PHẦN ĐẦU MỤC TIÊU TĂNG TRƯỞNG KINH TẾ HAI CON SỐ ➤



VĨNH LONG: ĐỀ XUẤT CUỐI NĂM 2026 KHỞI CÔNG CAO TỐC TP.HCM - BẾN TRE - TRÀ VINH - SÓC TRĂNG ➤