

ギリメックス
工業団地

本社

📍 Western New Urban Area, Lang Giang Commune, Bac Ninh Province

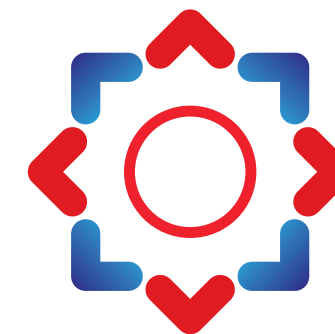
事務所

📍 Harbour View Tower, Room 11.01,
35 Nguyen Hue Street, Saigon Ward, Ho Chi Minh City

📍 S6B - 01S03, Vinhomes Symphony,
S6 Building Block (S6.1 + S6.2), Phuc Loi Ward, Hanoi City

🌐 www.gilimexip.com

☎ (+84) 988 816 868



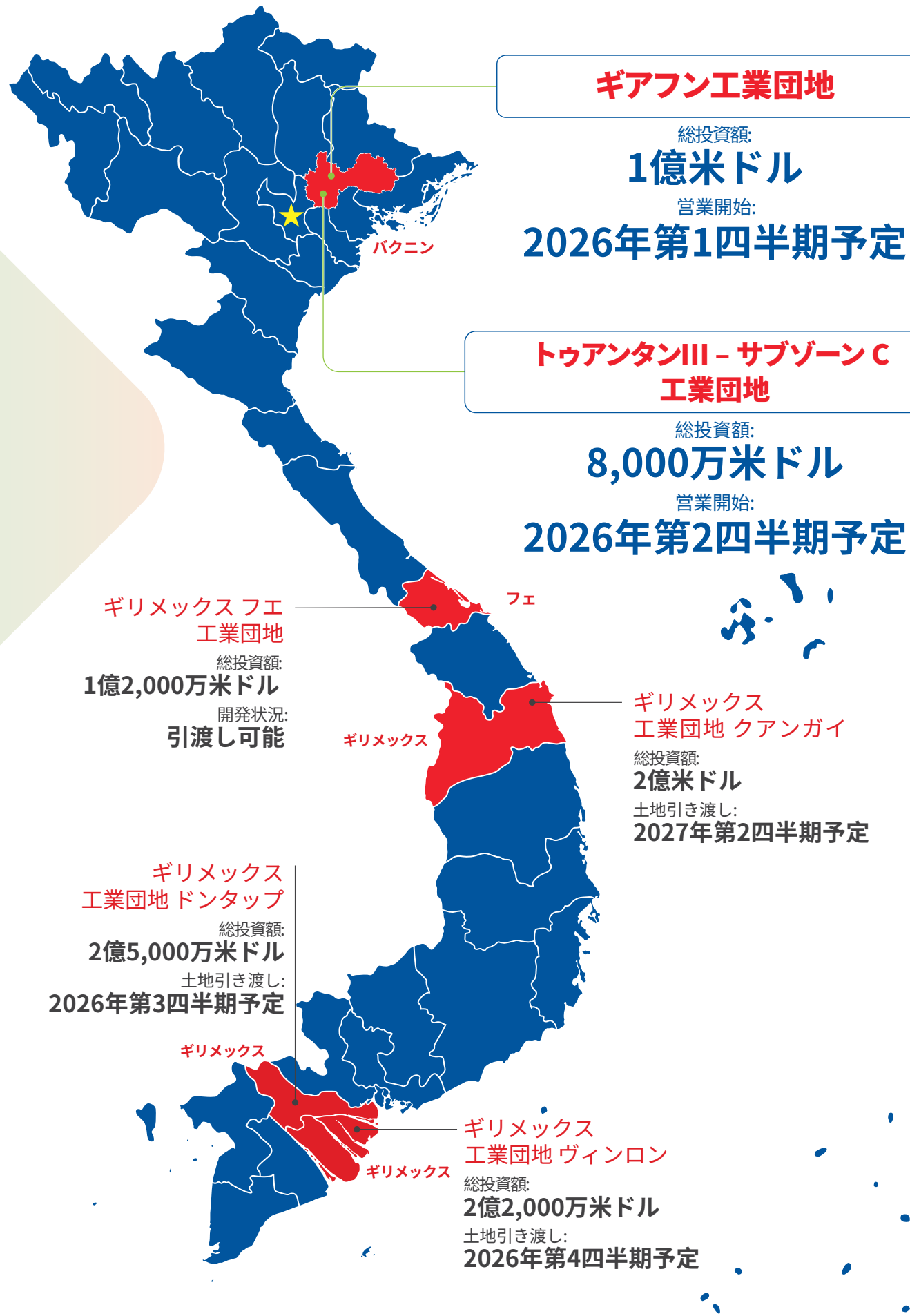
ギリメックス
工業団地



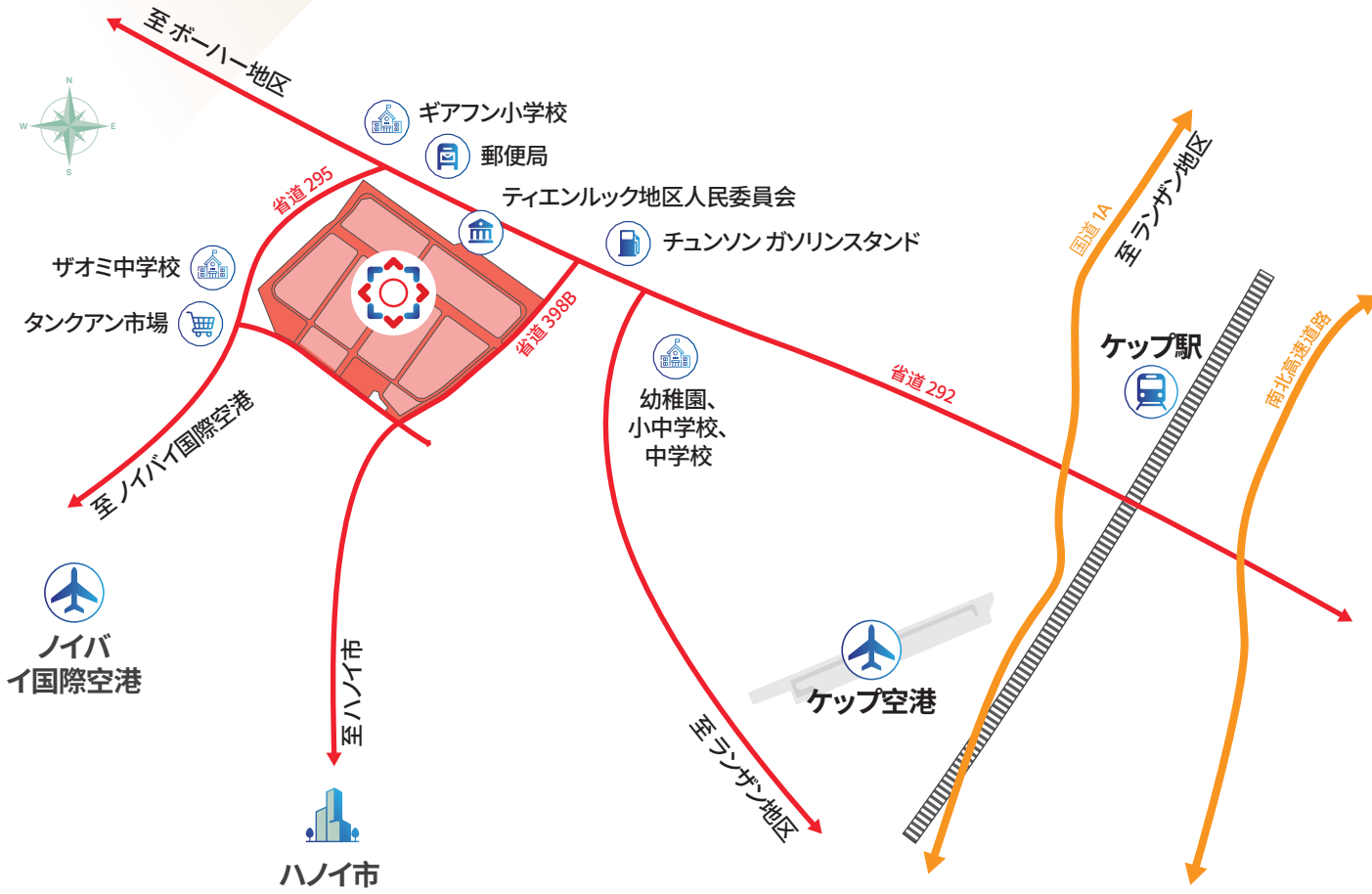
ギアファン
工業団地

**トゥアンタンIII
- サブゾーンC**
工業団地

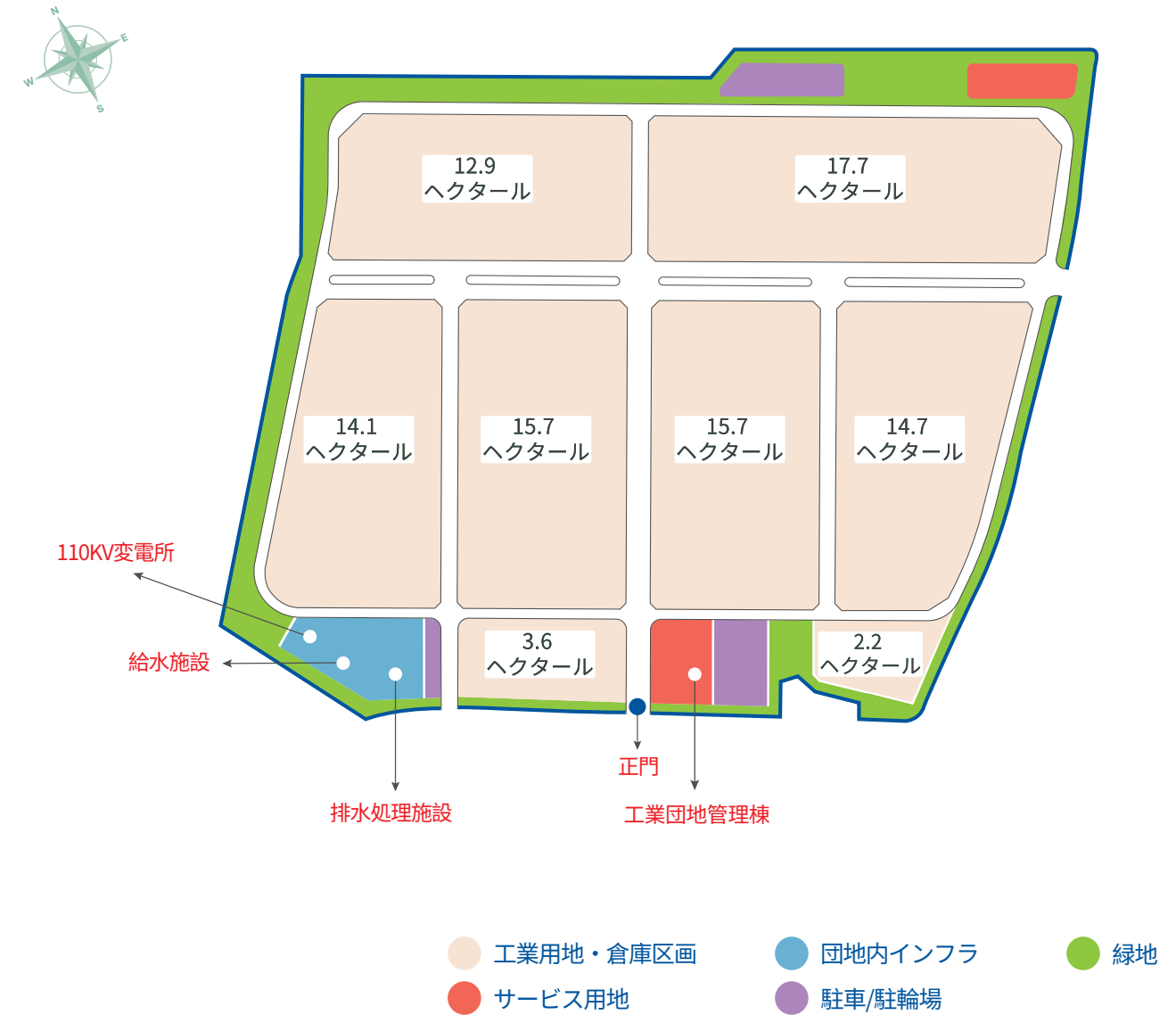
バクニン



ギアファン工業団地



マスタープラン



面積:
148.68
ヘクタール

ロケーション:
バクニン省 ティエンルック区



ギアファン工業団地
からの距離:

| | |
|---------------------------|--------------------------|
| バクザン街区(*) 20 km | ハノイ市 65 km |
| ノイバイ国際空港 60 km | ザービン国際空港 70 km |
| カイラン港 130 km | ハイフォン港 105 km |
| フーギ国境ゲート 105 km | |

団地内インフラ

電力供給
63MVA × 2基

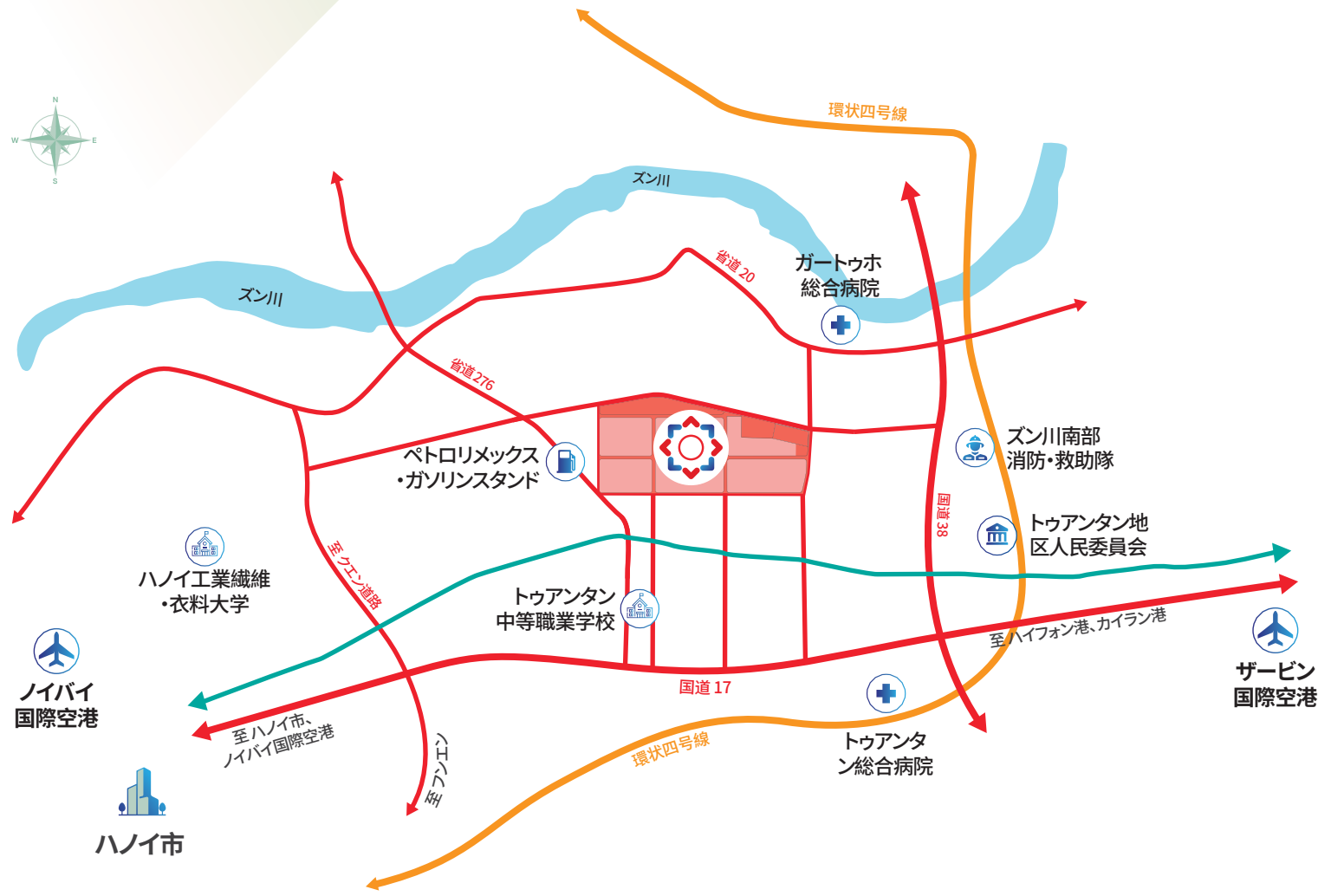
給水能力
8,200
m³/日

団地内道路
の最大幅
48 m

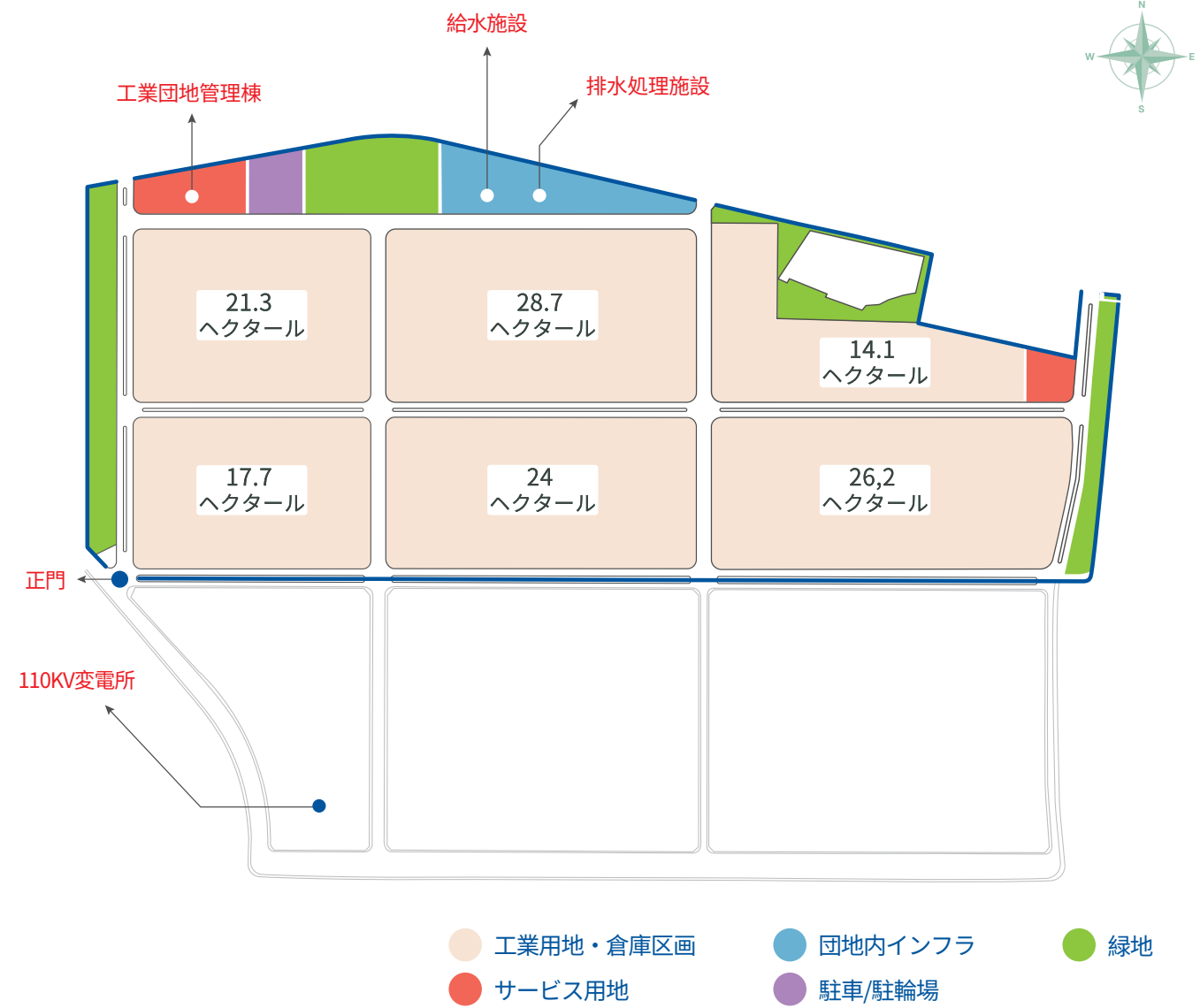
排水処理システム
4,900
m³/日

団地内道路
の最小幅
19.5 m

トゥアンタンIII - サブゾーンC 工業団地



マスタープラン



面積:
196
ヘクタール

ロケーション:
バクニン省 トゥアン
タン・チークア街区



トゥアンタンIII - サブゾーンC
工業団地からの距離:

| | |
|----------------------------|--------------------------|
| バクサン街区 (*) 17 km | ハノイ市 20 km |
| ノイバイ国際空港 45 km | ザービン国際空港 10 km |
| カイラン港 140 km | ハイフォン港 100 km |
| フーギ国境ゲート 155 km | |

団地内インフラ

電力供給
63MVA × 2基

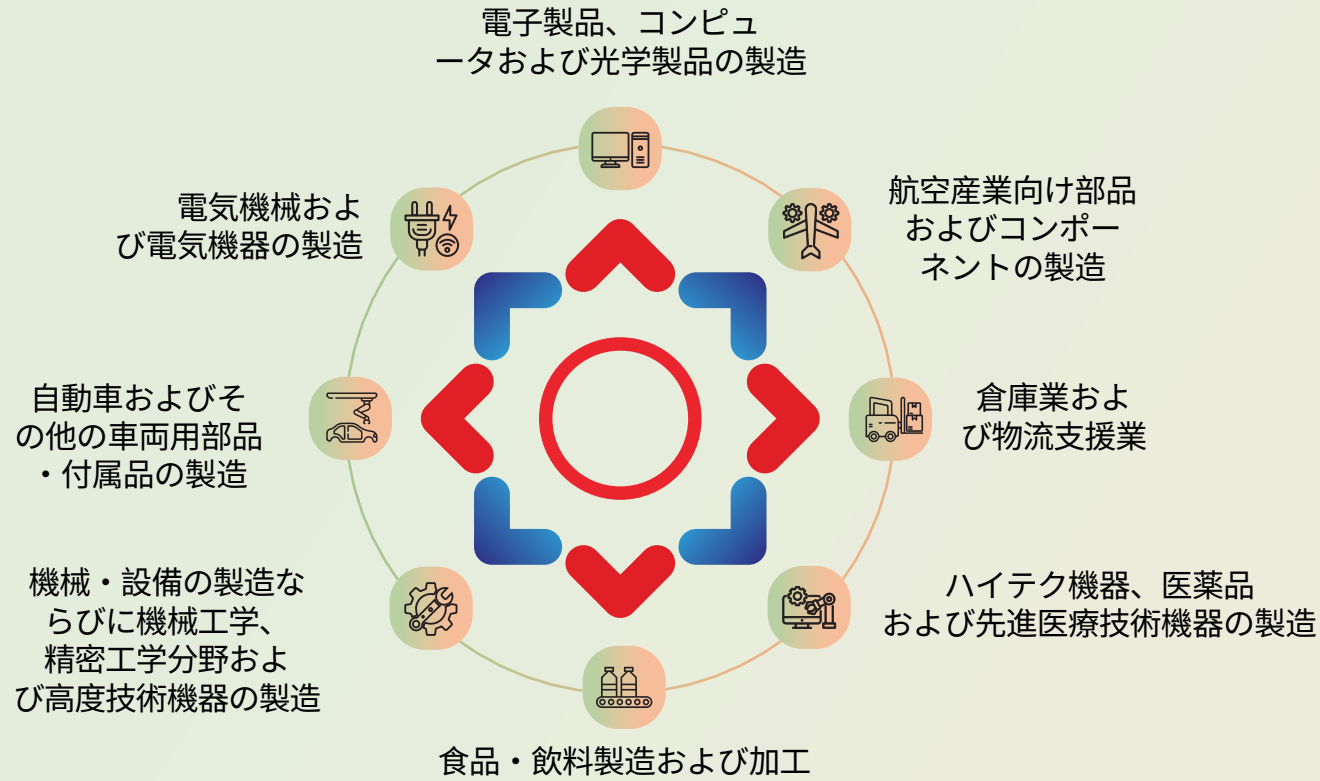
給水能力
8,600
m³/日

団地内道路
の最大幅
42 m

排水処理システム
4,400
m³/日

団地内道路
の最小幅
20.5 m

重点誘致産業



ワンストップ・サービス

法的手続きアシスタント

- 投資方針および投資証明書の承認申請 - IRCおよびERC
- 労働許可申請、建設許可申請、環境影響評価 (EIA) 報告書、...
- その他の行政手続きや税関手続き

カスタマーサービス

- ベトナムにおける会社設立申請書作成および申請支援
- 工場/会社設立の初期段階におけるアドバイスおよび支援
- 日常業務活動支援
- 当工業団地と周辺企業とのビジネスマッチング

バクニン省の投資優遇制度

法人税

免税

最初の
2年間

50%
減免

次の
4年間
課税所得
発生日から

輸入税

免税

固定資産の形成
に供する輸入物品対象

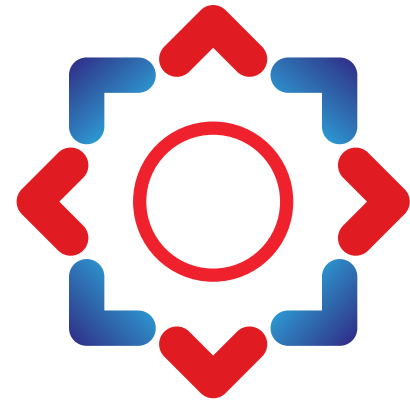
関連法令に
依る

生産用輸入原材料
・資材・部品対象

不動産管理

- 一般的インフラ設備、ユーティリティ、工業団地内の景観管理
- 24時間365日対応の団地内セキュリティサービス
- ゴミ収集および共用エリア清掃
- 24時間365日対応の火災予防

ベトナムのスマート&グリ
ー工業団地のリーディングデベロッパー



ギリメックス
工業団地

ギアフン
工業団地

トゥアンタンIII
- サブゾーンC
工業団地

バクニン